

日販協月報

社団法人

日本新聞販売協会

編集発行人 千々松清
東京都中央区銀座3の5
電話 (561) 1.0.0.8 番
振替口座 東京71585番

ABCの販売店調査

都内を終り、地方は七月から

発行社の調査を終えたABC協会では、その都市の販売店にはほとんど六月十五日以降、公査実施本部(本部長石光事務局長)から公査員が数班に別れて通都府内各支店を系統毎に総数の五分の一の割合で抽出した販売店に出向き相当詳細な調査を行っていたが、六月二十日をもって都内一五〇店の調査を一応終り、更にその十分の一の店の区域について順路帳による新聞配布状況の調査を行なう予定である。関東地区の販売店調査は七月一日以降になる模様であるが、地方主要都市における各発行人社の販管部数は都市別にも報告されている。

販売店の部数調査はどのよう行われたか

- A ABC公査員は都内の販売店の調査にかかったところだが、貴方の店での実施状況をお聞きしたい。公査員は何人か?
- B 私の店には六月初旬公査員三名が来て本社の担当員が立会った。調査はどのようだったか?

の下の調査をした。

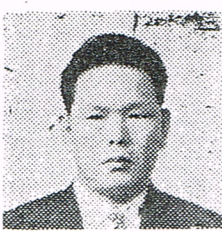
- A 担当員が同席した理由は、比較的簡易な簿表制度のままで経営している地方販売店としてはABC調査を前にして、面倒な帳簿のつけ方をレボサ向きが多い。
- B 調査の時間は、中食時間を除いて三時間位だった。
- A 中食を出したか?
- B 本社の人もいろいろ、昼時に弁当を出すが常識として当然だと強いたから、一人当り二百円のランチを二つ出して公査員はどのよう食べたか、帰る前、食事代を支払ったか、と財布を出したかから、本社の今日の弁当代として請求するかの……と冗談をまきりして押し返した。

わしく調査した。

- A 公査員が重点を置いたと思われるものは何か?
- B 紙分表と順路帳と増減簿はポイントのようだが、読者の住所氏名をミックスアップしてメモしていたら、A どのよう質問をしたか?
- B 本社の押紙は、増減率は何パーセントか、この社にいわせるとも五十歩百歩だ。販売店も増減率をいかに自分勝手に本社の取りかかるといふ態度だ。

万二千が「政府」尋問の筋あり」ので、増援部隊との連絡をとるた大な責務を果敢として自決すること、一代の英雄西郷隆盛は波瀾にとして鹿児島城下を遊覧した。途め、ひそかに伝令を派したが、殆どは真の武人のなすべき道ではな富んだ五十一才の生涯を終った。中各地の士族がこれに加わって総てを頼みをおぼろしくすることができずい。任務を完遂して然る後罪を之介錯は別府晋介がしたという。

三九頁。代金三〇〇円、送料一六円。★全報



日販協顧問議員朝光代議士は衆議院農林委員および運輸委員と業基本法の調査及び運輸

藤田 十

して活躍しているが、今回、自民党政調会野原農林部長等一行で、北極星



先、第一に強固な農組金を大意思、インを入れる方法は何れにしても、事には

日販協の役員の方々の日頃の御努力は、非常に不利を受け、店に感謝してあります。然し最近の業界のあり方から見て日販協の運営に就て何か物定めぬものがあり、疑問を抱いておられる。小生の如き小都市の一専売店主から見れば、現在の日販協は大都市とその周辺の大販売店主だけの、頭株だけが回しているように思われる。

日販協に物申す

豚 児 生

送付があったので、日販協も死なな、売店は戦々々々として何日何の社に息を吐いておられたかと思つて居る。その会報を拝見して幹部の方々の動きを知り協会の活動状況が判つてきた。然し協会の現状では、胸も脚もない頭だけのものに思われる。こんな組織では、現下の業界の大問題は、何も処理出来るはずはない。……

そのように強制に対して殆んどが泣き寝入りした、大資本の強者に對して田舎の一販売店が余りにも無力だ。老舗で金を付けて貰つて誇りめたる他に、さすが術を知らぬ。右のような方法で改竄された店が幾らあつたか……いや、現に今でもあつて居る。強者が赤子の手を握り上げるように扱ひ取られて居る。

日販協がその事実を知らぬ者が、否知らずして頻りに言つて居るだけだ。販売店として販売権は最も重大なる根本問題だ。この問題に對して現状の如き態度しかとれぬ日販協に對して各販売店は何うして

通告を發行して居る社が一体何処に有るか。販売契約の解除に就いては三月月の余裕を持たず程嚴重せねばならぬのに、即日解除に等しい仕打を受けて販売店の権利は、どうすりやうか。

株式 東都春陽堂
取締役社長 齋木 理八
東京都千代田区有楽町の二四
電話(男) 三〇〇・〇三〇五

東京都新聞販売同業組合公認
折込広告取扱
日本新聞販売協会特別会員
株式会社 折込広告社
東京都中央区銀座六〇三
電話(電) 八六一(大代表)

株式会社 京浜広告社
東京都大田区新井 四ノ二二
電話(共) 六一五・七一〇

日経会折込廣告事業部
東京都中央区日本橋本町日本経済新聞社内
電話(共) 一七五五・一七七九

新聞折込廣告株式会社
東京都中央区日本橋江戸橋二ノ六
電話(男) 〇七九一・〇七九二

株式会社 日 広 宣
東京都新宿区相木三ノ三四〇
電話(368) 7714 (369) 2577 (2409) 2623